

PATSIENTIDE RETSEPT JÄTKUSUUTLIKU TERVISHOIUSÜSTEEMI JAOKS ON E⁵

INDIVIDUAALNE

ORGANISATSIOONILINE

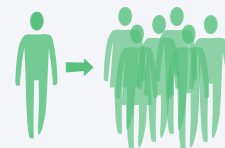


EDUCATION (HARIDUS)

Patsiendid saavad teha teadlikke otsuseid oma tervise kohta, kui neil on juurdepääs kogu asjakohasele infole, mis on lihtsasti mõistetavas vormis.

EXPERIENCE (KOGEMUS)

Patsiendid teevad iseseisvalt koostööd patsiendiorganisatsioonidega, mis esindavad neid, suunavad nende kogemusi ja aitavad nende häält kuuldavaks teha.



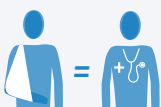
EXPERTISE (ASJATUNDLIKKUS)

Patsiendid tulevad oma haigusega ise igapäevaselt toime ja seetõttu on neil unikaalsed teadmised tervishoiust ning seda tuleb toetada.

POLIITIKA

ENGAGEMENT (KAASAMINE)

Patsiendid peavad olema kaasatud kõigi osapoolte jaoks tõhusama tervishoiusüsteemi ehitamisesse ning uurimustesse, et pakkuda uusi ning paremaid teenuseid ja raviviise.



EQUALITY (VÕRDSUS)

Patsiendid vajavad tuge, et saada tervishoiutöötajatega võrdse tasemele oma haiguse taltsutamisel.



HALB TERVISEKIRJAOSKUS MOODUSTAB:



KOGU TERVISHOIUKULUTUSTEST SÜSTEEMI TASEMEL

"The costs of limited health literacy: a systematic review",
Eichler K, Wieser S, Bruegger U, Int J Public Health, 2009;54(5):313-24

JÕUSTAMINE ON:

protsess, mis aitab inimestel saavutada kontrolli oma elu üle ning suurendada nende võimet tegutseda küsimustes, mida nad peavad enda jaoks oluliseks

JÕUSTAMISE ASPEKTID ON JÄRGMISED:

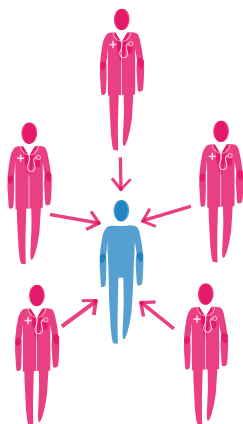
- enesetõhusus
- eneseteadlikkus
- enesekindlus
- toimetulekuoskused
- tervisekirjaoskus

#Patientsprescribe



JÕUSTATUD PATSIENDID ON TERVISHOIUMEEKONNA OSA

PATSIENDI "HEAKS" MILLEGI TEGEMISEST...



... KOOS PATSIENDIGA ASJADE TEGEMISENI!

JÕUSTATUD PATSIENDID ON TERVISHOIUSÜSTEEMIDELE HÄDAVAJALIKUD

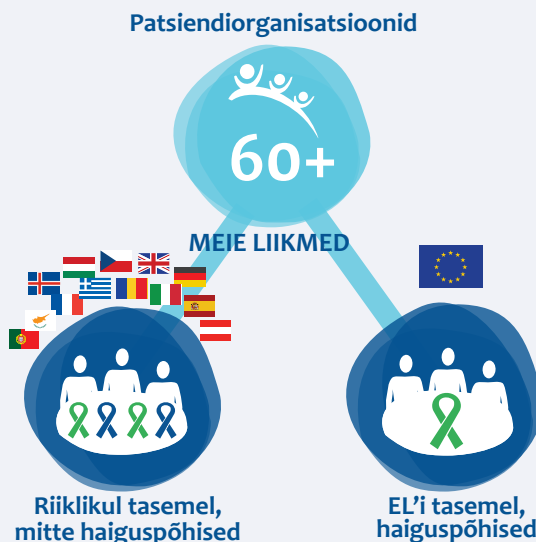
- ME teeme informeeritud otsuseid oma ravi ja hoolduse kohta
- ME omame paremat suhet tervishoiutöötajatega
- ME oleme pühendunud oma raviplaani kinnipidamisele
- ME oleme valmis ja võimelised võtma rohkem vastutust oma ravi üle
- ME võtame kasutusele ennetavaid meetmeid ja otsime varajast diagnoosi, mis vähendab hospitaliseerimist ja erakorralisi visiite

... KÕIK SEE VÄHENDAB PIKEMAS PERSPEKTIIVIS KULUTUSI TERVISHOIULE.

MIS ON EPF?

Euroopa Patsientide Foorum on katuseorganisatsioon, mis esindab krooniliste haigustega patsientide huve kogu Euroopa Liidus

Meie liikmeskond koosneb üleeuroopalistest haiguspõhistest organisatsioonidest ja riiklikest patsiendigruppidest.



MIDA SEE KAMPAANIA ENDAST KUJUTAB?

EPF viib 2015-2016.a läbi patsientide jõustamise teemalist kampaaniat, et viia selle teemalised arutelud Euroopas samm edasi, kindlate tegevuste suunas.

Selle kampaaniaga soovib EPF poliitiliste otsustajate ja tervishoiuga seotud huvigruppide seas levitada arusaama sellest, mida tähendab jõustamine patsientide vaatenurgast.

“Krooniliste haigustega patsiente on sageli nimetatud kõige alakasutatumaks ressursiks tervishoiusüsteemis samas kui patsiendikesksed ravimudolid on näidanud paremat ravikvaliteeti ning võimalikku pikaajaliste kulude kokkuhoidu. Paljud patsiendid võitlevad ikka veel, et saada võrdseks ravipartneriks saamiseks vajalikku tuge. Tõeliste edusammude astumiseks, peame me muutma patsientide jõustamise prioriteediks, alustades Euroopa Liidu ülese strateegia ja tegevusplaani arendamisest.”

EPF'i president, Anders Olauson

KONTAKTANDMED

European Patients' Forum
Rue du Commerce 31
1000 Brüsselis
Belgia

Telefon: +32 (0)2 280 23 34
Faks: +32 (0)2 231 14 47

 info@eu-patient.eu

 www.eu-patient.eu

 [/EuropeanPatientsForum](https://www.facebook.com/EuropeanPatientsForum)

 [/user/eupatient](https://www.youtube.com/user/eupatient)

 www.eu-patient.org/blog/

 [/eupatientsforum](https://twitter.com/eupatientsforum)